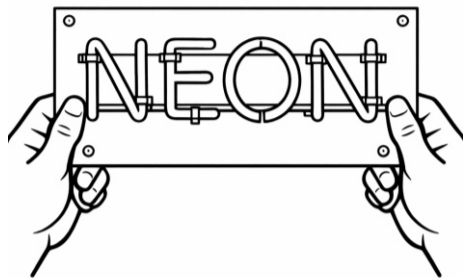


# INSTRUKCJA MONTAŻU NEONU SYSTEM SNAPLEX

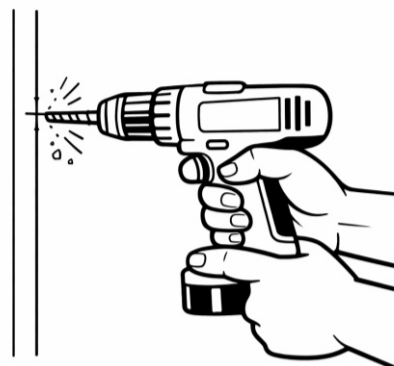
1

**Zaznaczenie punktów wiercenia**  
Dociśnij neon mocno do ściany  
w docelowym miejscu montażu.  
Upewnij się, że jest ustawiony równo.  
Następnie zaznacz na ścianie miejsca  
do wiercenia przez tulejki montażowe.



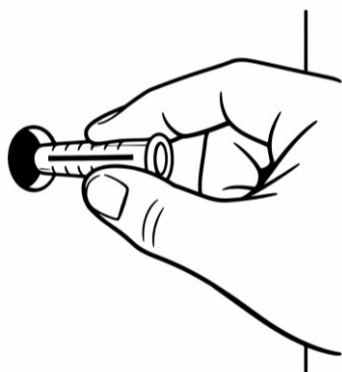
2

**Wiercenie otworów**  
Wywierć otwory w zaznaczonych  
wcześniej miejscach.  
Użyj wiertła odpowiedniego do rodzaju ściany  
oraz średnicy tulejek montażowych.



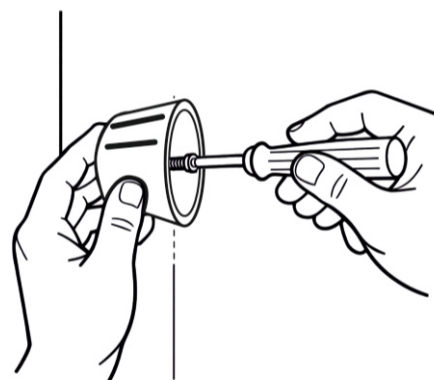
3

**Montaż kołków**  
Włóż kołek rozporowy do  
wywierconego otworu.  
Dociśnij go do momentu,  
aż będzie równo z powierzchnią ściany.



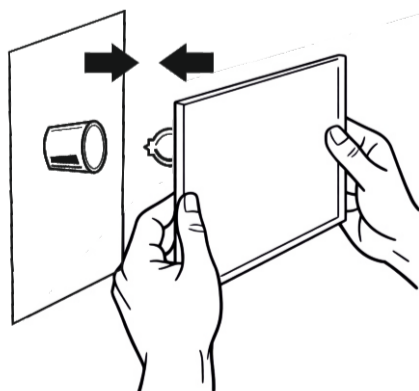
4

**Montaż tulejek dystansowych**  
Przyłóż tulejkę montażową do otworu  
z osadzonym kołkiem.  
Następnie przykręć ją do ściany za  
pomocą śruby, aż będzie stabilnie zamocowana.



5

**Montaż neonu**  
Ustaw neon naprzeciw  
zamontowanych tulejek.  
Następnie dociśnij go do ściany,  
aż wypustki zatrzasną się w tulejkach.



Czekamy na twoja pinie



## UWAGA

Przed wierceniem upewnij się,  
że w miejscu montażu nie przebiegają przewody elektryczne ani instalacje wodne.  
Użyj poziomicy, aby zapewnić prawidłowe wypoziomowanie neonu.

Ołówek • Wiertarka • Wiertło • Śrubokręt • Poziomica